

[Site internet](#)

[Contactez
nous](#)



La **Chaire Ressources Naturelles et Economie Locale** est une nouvelle chaire créée par des membres du **Bureau d'Economie Théorique et Appliquée** (BETA) et montée grâce au soutien de **l'Université de Lorraine** et en partenariat avec notre mécène fondateur **Vivest**. Elle regroupe aujourd'hui 15 chercheurs qui travaillent sur des questions de gestion des ressources naturelles appliquées au Grand-Est dans le cadre de la transition énergétique. Cette première newsletter a pour but de vous faire découvrir les dernières actualités de la chaire.

Le mot du directeur



Nous sommes heureux et fiers de vous annoncer la création de la Chaire RENEL. Elle trouve ses origines dans un CPER de 2019, déjà fondé sur les questions de politiques publiques des ressources naturelles au centre de nos recherches et financé par la Région et le FEDER.

Ce premier projet a jeté les bases scientifiques et partenariales de la Chaire par laquelle nous voulons donner une pérennité à la recherche sur ces sujets.

[Lire la suite >>](#)

Nos partenariats

L'entreprise **Vivest** est notre premier partenaire et notre mécène fondateur. A travers ce partenariat, Vivest entend développer sa stratégie "achats responsables", l'un des piliers de sa politique RSE. Vivest va notamment collaborer avec un doctorant salarié. [En savoir plus >>](#)


Vivest
Groupe ActionLogement



La **Florence School of Regulation** est quant à elle notre premier partenaire institutionnel. Notre premier événement en tant que partenaire, une conférence sur le thème de la gestion des communs, aura lieu à Florence le 28 octobre. [En savoir plus >>](#)

Recrutements



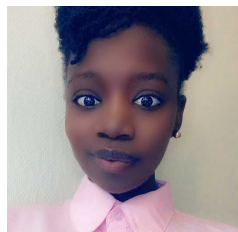
Maxime Fajeau

Membre de la chaire, devient maître de conférence à l'université de Lille.



Sebastien Massoni

Membre de la chaire, devient professeur à l'université de Lorraine.



Seynabou Geye

Deviens doctorante au sein de la chaire et réalisera une thèse "La vulnérabilité des pays importateurs et exportateurs de ressources énergétiques face à la transition énergétique".



Arthur Mely

Rejoint la chaire en tant que doctorant et effectuera une thèse intitulée "Essais sur la gouvernance et la gestion durable des ressources naturelles : une application aux ressources forestières".

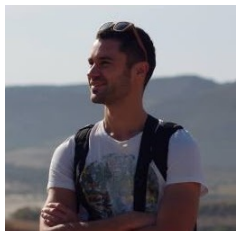
[Découvrir toute l'équipe](#)

Dans les médias



Verónica Acurio Vásconez et **Alexandre Mayol** animent l'émission Parlons éco sur RCF. Ils ont récemment invité **Sylvain Caurla** ingénieur de recherche et membre de la Chaire et **Yamina Tadjeddine-Fourneyron** professeur à l'Université de Lorraine. [Retrouvez ici les épisodes >>](#)

Connaissez-vous nos membres ?



Focus : les enjeux de l'économie forestière du Grand-Est

Sylvain Caurla, ingénieur de recherche au sein de la chaire travaille sur la modélisation de l'économie forestière afin de comprendre les différents enjeux et risques qui pèsent sur cette activité.

[Lire son interview](#)



Retour d'expérience

Avant de devenir doctorant, Arthur Mely a effectué son stage de M2 au sein de la chaire. Il nous en parle.

[Lire son témoignage](#)

Suivez nous :



Chaire RENEL

Faculté de Droit, Economie et
Administration de Metz
Campus du Saulcy 57000 Metz
Courriel: [chaire-renel-contact\(at\)univ-lorraine.fr](mailto:chaire-renel-contact(at)univ-lorraine.fr)

Si vous ne voulez plus recevoir cette newsletter,

[cliquez ici pour vous désinscrire.](#)

[Legal Notice](#) • [Terms of Use](#) • [Privacy Policy](#)